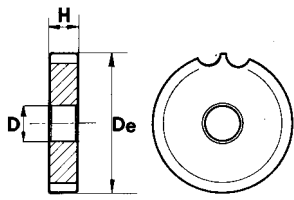


**RUOTE PER CATENA A CERNIERA  
WHEELS TABLE TOP  
KETTENRÄDER FÜR SCHARNIERBANDKETTEN  
ROUES POUR CHÂÎNES À CHARNIÈRE  
RUEDA PARA CADENA A ESLABONES (TABLE TOP)**

**P. 1"1/2**  
DIN 8153



**Materiale Fe 50 - Material St 50 - St 60 - Matière Fe 50 ± 60 - Matériel Fe 50 ± 60**

Z	cod.	De	D	H	Z	cod.	De	D	H
13	RC 14013	78,98	15	43,5	23	RC 14023	141,22	20	43,5
15	RC 14015	93,67	15	43,5	25	RC 14025	153,21	20	43,5
17	RC 14017	105,47	20	43,5	27	RC 14027	165,20	20	43,5
19	RC 14019	117,34	20	43,5	29	RC 14029	177,24	20	43,5
21	RC 14021	129,26	20	43,5	31	RC 14031	189,29	20	43,5

**PIGNONI TENDICATENA COMPLETI DI CUSCINETTO  
BALL BEARING IDLER SPROCKETS  
KETTENSPIANNRÄDER MIT KUGELLAGER  
PIGNONS TENDEURS COMPLETS AVEC ROULEMENT  
PIÑONES TENSORES COMPLETOS CON COJINETE**

I ns.pignoni tendicatena sono completi di cuscinetto, pronti al montaggio in particolari punti di tensione oppure di rinvio. L'accurata lavorazione ed il montaggio stabile su di un cuscinetto a sfere, a doppio schermo di protezione, permettono una maggiore resistenza ai carichi e all'usura .

L'anello centrale del cuscinetto " allungato ", permette un facile montaggio su macchinari speciali di ogni tipo.

Our idler sprockets are supplied complete with bearings, ready to be fitted at the relevant tension or driving gear points. The accurate machining and stable assembly on a ball bearing, with double protection, provides greater resistance to loads and wear. The central "extended" ring on bearing, allows easy assembly on all types of special machinery.

Unsere Kettenspannritzel werden komplett mit Lager geliefert und sind für den Einbau an besonderen Spannungs oder Vorgelegepunkten geeignet. Die sorgfältige Verarbeitung und die stabile Montage auf einem Kugellager mit doppelter Schutzblende sorgen für eine höhere Last und Verschleißbeständigkeit geeignet.

Der Mittelring des "verlängerten" Lagers erlaubt den einfachen Einbau an Spezialmaschinen aller Art.

Nos pignons tendeurs sont équipés de roulements et conviennent au montage en cas de points de tension particulières ou de renvoi. L'usage soigné et le montage stable sur roulements à billes, à double écran de protection confèrent à nos produits une résistance accrue aux charges et à l'usure.

Nuestros piñones tensocadena están provistos de cojinete y se pueden montar en puntos de tensión o reenvío especiales. Gracias a las características de fabricación y al montaje estable en cojinetes de bolas con doble escudo de protección, ofrecen mayor resistencia de carga y más durabilidad.

El anillo central del cojinete "alargado" facilita el montaje en todo tipo de maquinarias especiales.

Z	cod.	P.	De	Dp	B <sub>1</sub>	A	D	F	H	J
23	PC 04023	8x1/8"	62,0	58,75	2,8	7,0	16 <sup>+0,130</sup> <sub>+0,260</sub>	40	18,3	12
21	PC 05021	3/8"x7/32"	68,0	63,91	5,3	7,0	16 <sup>+0,130</sup> <sub>+0,260</sub>	40	18,3	12
18	PC 06018	1/2"x1/8"	78,9	73,14	3,0	7,0	16 <sup>+0,130</sup> <sub>+0,260</sub>	40	18,3	12
18	PC 07018	1/2"x3/16"	78,9	73,14	4,5	7,0	16 <sup>+0,130</sup> <sub>+0,260</sub>	40	18,3	12
16	PC 09016	1/2"x5/16"	69,5	65,10	7,2	7,2	16 <sup>+0,130</sup> <sub>+0,260</sub>	40	18,3	12
18	PC 09018	1/2"x5/16"	77,8	73,14	7,2	7,2	16 <sup>+0,130</sup> <sub>+0,260</sub>	40	18,3	12
14	PC 10014	5/8"x3/8"	78,0	71,34	9,1	9,1	16 <sup>+0,130</sup> <sub>+0,260</sub>	40	18,3	12
15	PC 10015	5/8"x3/8"	83,0	76,36	9,1	9,1	16 <sup>+0,130</sup> <sub>+0,260</sub>	40	18,3	12
17	PC 10017	5/8"x3/8"	93,0	86,30	9,1	9,1	16 <sup>+0,130</sup> <sub>+0,260</sub>	40	18,3	12
13	PC 11013	3/4"x7/16"	87,5	79,59	11,1	11,1	16 <sup>+0,130</sup> <sub>+0,260</sub>	40	18,3	12
15	PC 11015	3/4"x7/16"	99,8	91,63	11,1	11,1	16 <sup>+0,130</sup> <sub>+0,260</sub>	40	18,3	12
12	PC 12012	1"x17,02"	109,0	98,14	16,2	16,2	20 <sup>+0</sup> <sub>+0,010</sub>	47	17,7	14
13	PC 13013	1"1/4x3/4"	147,8	132,65	18,5	18,5	25 <sup>+0</sup> <sub>+0,010</sub>	52	21,0	15

